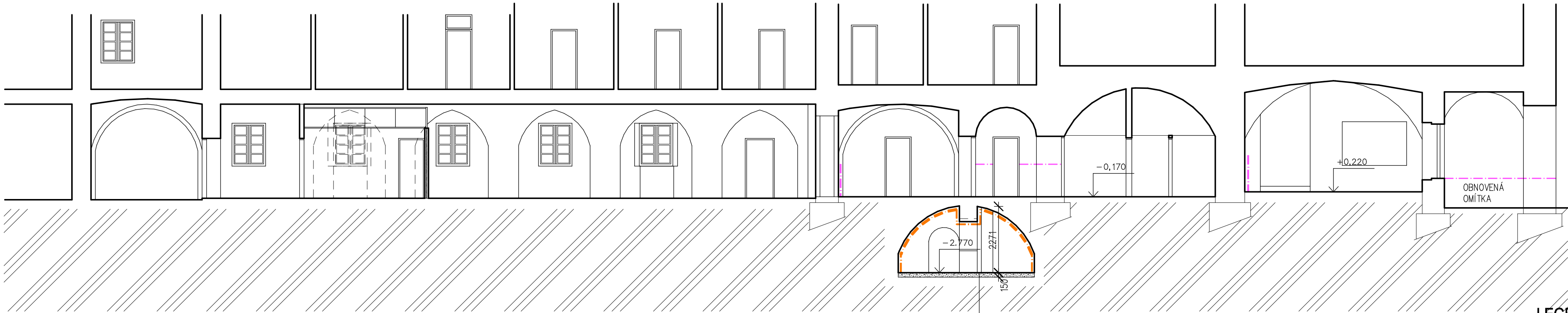
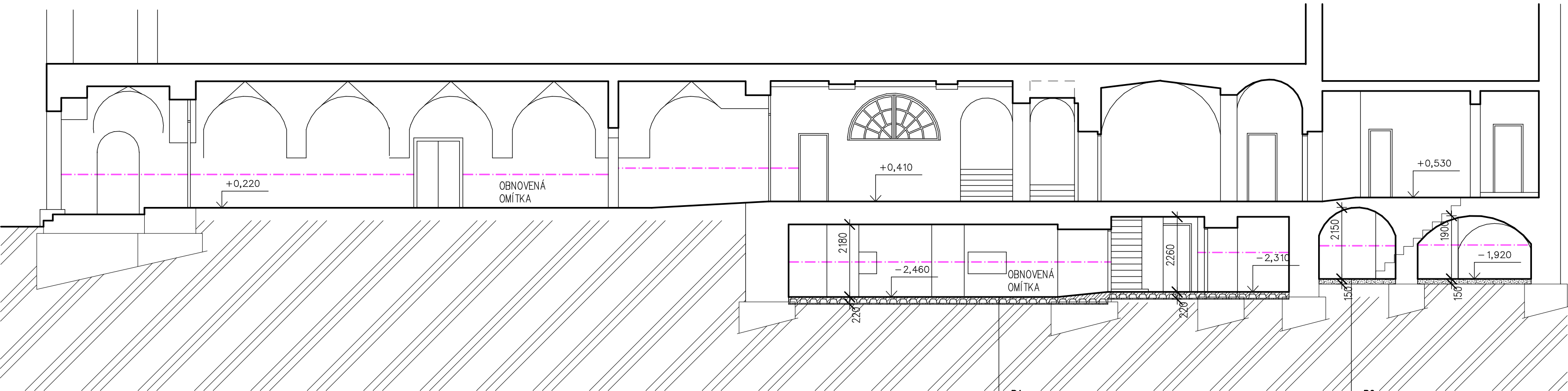


Řezy A-A, B-B - nový stav - M 1:100



Řez A-A



Řez B-B

LEGENDA MATERIÁLŮ A NAVRHOVANÝCH OPATŘENÍ:

- Stávající zdivo a konstrukce
- Štěrka
- Beton
- Obnova omítek
- Rezné zdivo

POZNÁMKA:

- PODLAHY V MÍSTNOSTECH 001, 002, 003, 004, 006, 007, 008, 009, 010, 015 BUDOU PROVEDENY JAKO PROVĚTRÁVANÉ CELKOVÉ TL. 220 MM
- PODLAHY V MÍSTNOSTECH 011, 012, 013, 014 BUDOU PROVEDENY JAKO ŠTĚRKOVÉ TL. 150 MM
- LEŽATÁ KANALIZACE BUDE PŘED PROVEDENÍM PODLAH OBNOVENA - VIZ PROJEKT ZTI
- ROZSAH OBNOVOVANÝCH OMÍTEK JE PODROBNĚ DEFINOVÁN V ČÁSTI D.1.1b SANACE VLHKÉHO ZDIVA

ZODP. PROJEKTANT		VYPRACOVAL		KATASTR		 Ing. Jakub Burý projekty • konzultace • inženýring Tovačovského 2784/24, 767 01 Kroměříž projekce@bury.cz www.bury.cz	
ING. JAKUB BURÝ		ING. JAKUB BURÝ		KROMĚŘÍŽ			
				P. Č. ST. 217, ST. 218, ST. 216/1, ST. 216/3			
INVESTOR: MĚSTO KROMĚŘÍŽ, VELKÉ NÁMĚSTÍ 115, 767 01 KROMĚŘÍŽ							
AKCE : SANACE VLHKÉHO ZDIVA RADNICE V KROMĚŘÍŽI							
						DATUM	01/2021
						STUPEŇ	DPS
						ZAK. Č.	08– 20
						MĚŘÍTKO	1: 100
OBSAH : D.1.1a ARCHITEKTONICKO–STAVEBNÍ ŘEŠENÍ ŘEZY A-A, B-B - NOVÝ STAV						ČÁST:	Č. VÝK.
						D.	D.1.1a-110